



DR. SCHOKKINGSTRAAT 115
VEENENDAAL





THORBECKSTADE

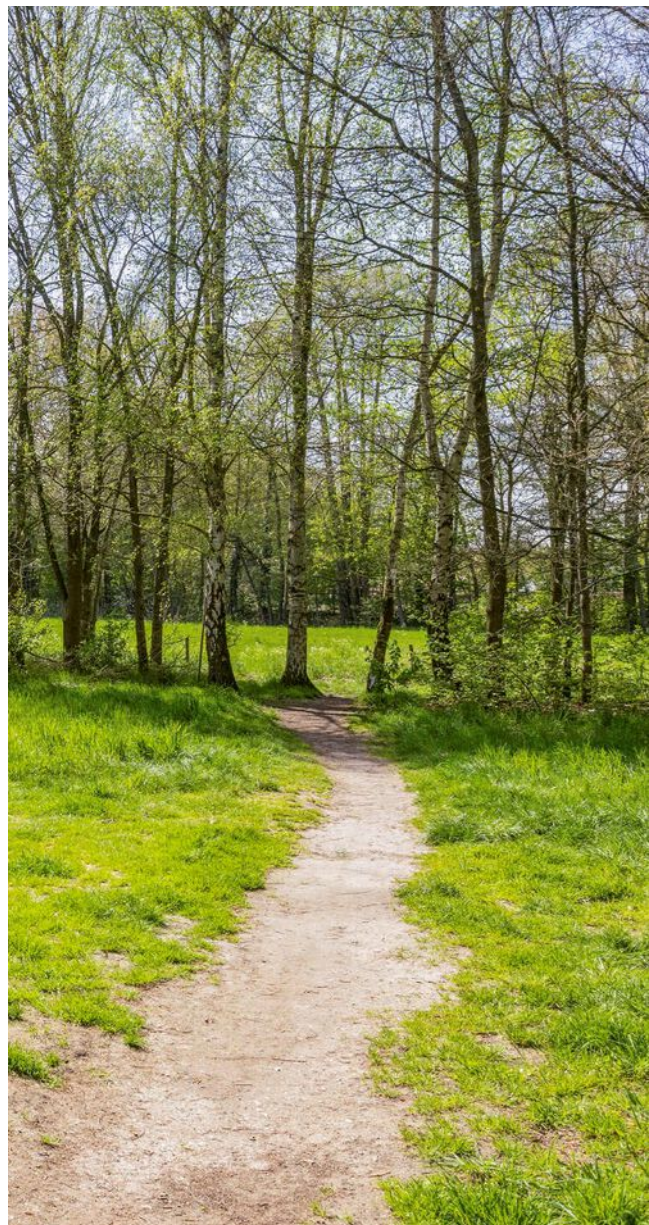
Thorbeckstade
1000



INTRO

Wij heten u welkom in dit riante 5 kamer appartement aan de rand van de bossen van de Utrechtse Heuvelrug. Op deze schitterende locatie ligt een stijlvol appartementencomplex met dit riante appartement. Het appartement van 151 m² beschikt over veel woonruimte met een lichte woonkamer met open keuken, 4 slaapkamers, ruim sanitair en veel bergruimte. Tel daarbij op het zonnig balkon met uitzicht over de bossen, de eigen garage in de parkeergarage, een eigen parkeerplek buiten en u kijkt naar een woning vol mogelijkheden op de 2e verdieping van dit stijlvol appartementencomplex. De woning is goed onderhouden maar geeft u de mogelijkheid om geheel naar eigen smaak en wens in te richten en af te werken.

De Mr. Dr. Schokkingstraat 115 ligt aan de westzijde van Veenendaal. Het appartement ligt in een rustige wijk met voornamelijk eengezinswoningen en enkele appartementencomplexen. De wijk heeft verschillende voorzieningen, zoals een basisschool, supermarkt en sportverenigingen. De bereikbaarheid met de auto is goed, binnen 5 minuten bent u op de A12. Het openbaar vervoer is op 10 minuten loopafstand en het NS-station Veenendaal Centrum is op 10 minuten. Op 15 minuten lopen bent u ook bij landwinkel de Eekhoeve midden in de bossen van de Utrechtse Heuvelrug.





WOONKAMER

Via de voordeur betreedt u de woning in de bijna 15 meter lange centrale hal waaraan de 4 slaapkamers, de badkamer en de woonkamer zijn gelegen. Tevens bereikt u vanuit de hal een separaat toilet, de bergruimte met wasmachine, droger en CV-opstelling, de meterkast en de tweede berging.

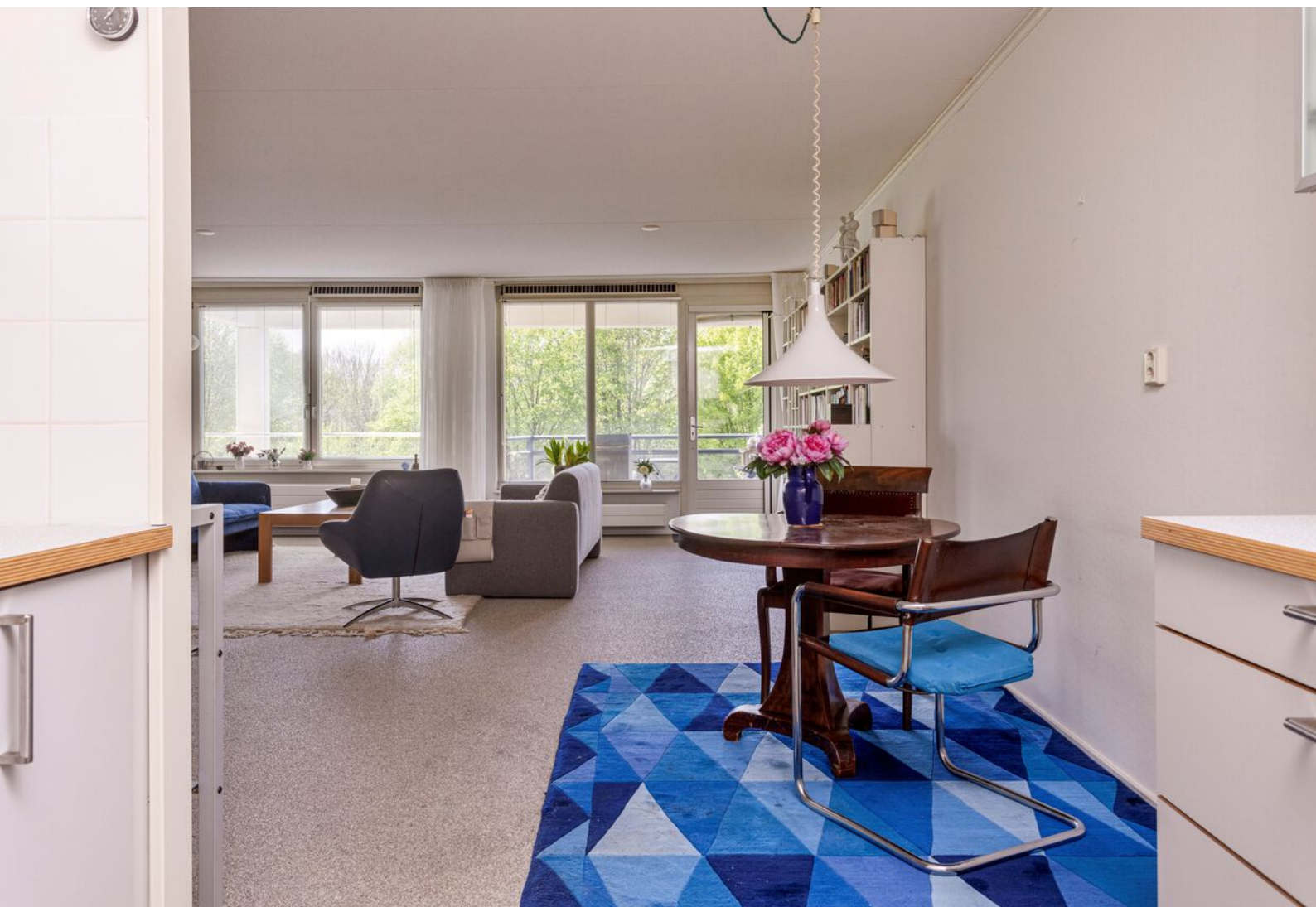
De lichte woonkamer met open keuken van ruim 65 m² gaat u binnen vanuit de centrale hal. U loopt door een aparte nis met glazen doorkijk, wat een huiselijke sfeer geeft. Van hieruit is de gehele woonkamer te overzien. Wat direct opvalt, is de grote raampartij op het westen met het aansluitende balkon, met uitzicht over de bossen.



KEUKEN

Rechts om het hoekje bevindt zich de open keuken in U-opstelling. Deze is voorzien van apparatuur zoals een combi-oven, een kookplaat met wasemkap en een koelkast. De keuken beschikt over veel kastruimte en is netjes afgewerkt.







SLAAPKAMERS

De 4 slaapkamers variëren in oppervlakte van minimaal 8 tot 10 m² en kijken allen uit over de binnentuin van het appartementencomplex. De afwerking van de kamers is netjes en de vloeren zijn bedekt met vloerbedekking. De ramen zijn aan de bovenzijde voorzien van stelbare luchtroosters voor ventilatie.



BADKAMER

U beschikt over een volledig betegelde badkamer van ruim 11 m². Deze is voorzien van een ligbad, een ruime douche met glazen douchewanden, een tweede toilet en een dubbele wastafel met badkamermeubel. De opvallend grote openslaande ramen geven veel daglicht en een frisse uitstraling.





BALKON

Het balkon meet ruim 11 m² en is deels overdekt, wat zowel schaduw geeft, maar ook voldoende ruimte voor de zon laat. Een pluspunt van de positionering van het balkon is het vrije uitzicht naar de westzijde over de bossen. Daarbij zorgt de glazen balustrade ook voor een mooi zicht vanuit uw stoel. U kunt uw auto parkeren in uw privé-garage onder het gebouw in de parkeergarage of op uw eigen parkeerplek op eigen terrein. Verder heeft u de beschikking over een aparte berging van ongeveer 8 m².





BEGANE GROND



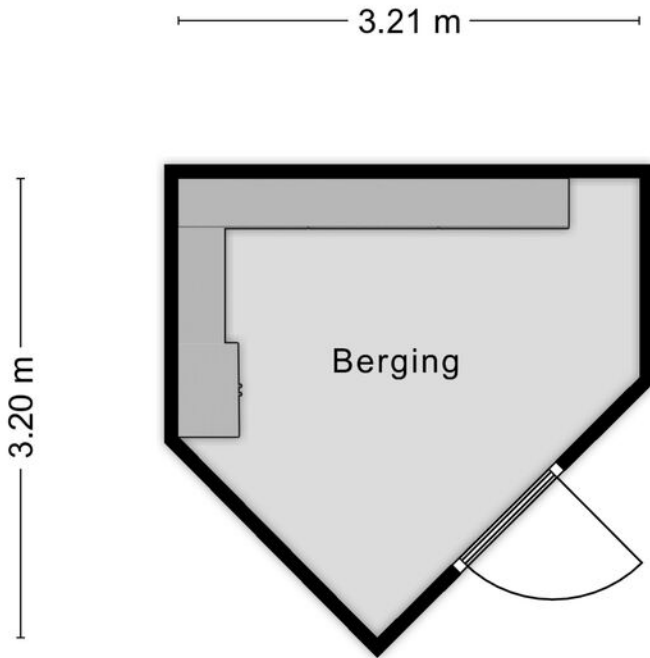
Aan de plattegronden kunnen geen rechten worden ontleend.
© Zober www.zober.nl

KENMERKEN

Oppervlakten en inhoud

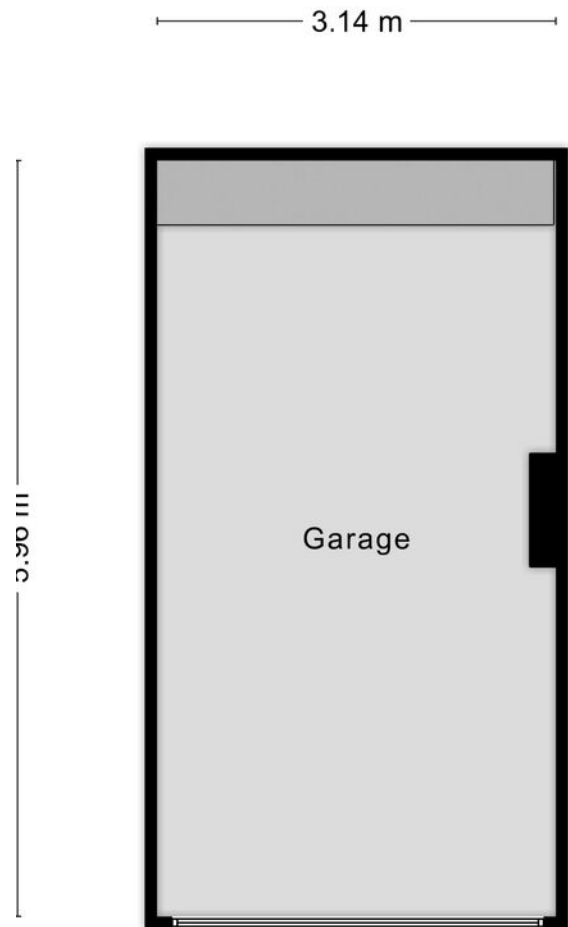
Gebruikersoppervlak wonen	151m ²
Inhoud woning	500m ³
Gebouw gebonden buitenruimte	12m ²
Externe bergruimte	26m ²

BERGING



Aan de plattegronden kunnen geen rechten worden ontleend
© Zibber www.zibber.nl

GARAGE



Aan de plattegronden kunnen geen rechten worden ontleend
© Zibber www.zibber.nl

KENMERKEN

Kadastrale informatie

Kadastrale gemeente

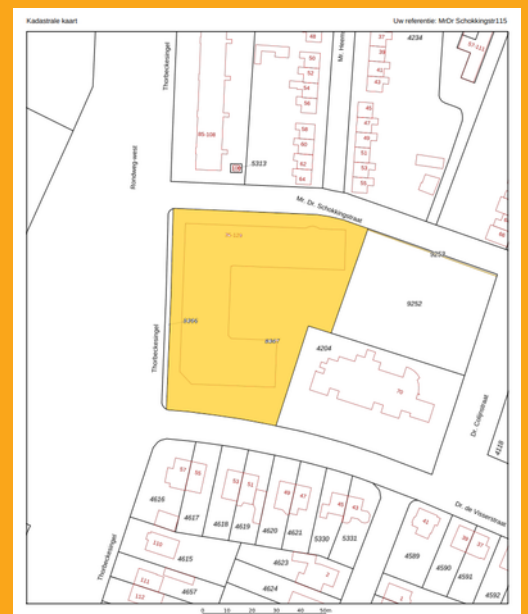
Veenendaal

Sectie

B

Nummer

8367



ALGEMENE GEGEVENS

- Type woning: appartement
- Bouwjaar: 2002
- Aantal kamers: 5
- Aantal slaapkamers: 4
- Aantal badkamers: 1
- Parkeerruimte: eigen parkeerplek buiten en een garage binnen
- Aanwezig: garage

TECHNISCHE GEGEVENS

- Warmwatervoorziening: Nefit trendline HRC 25 CW4 2
- Verwarmvoorziening: idem
- Voorzieningen: balkon op het westen
- Mechanische ventilatie: aanwezig
- Isolatie: dak/spouw/vloer
- Dubbel glas: geheel
- Glasvezel kabel
- Kozijnen: hout

ONZE ADVISEURS



WISTIK
ZONNENBERG
Register Makelaar/Taxateur
Eigenaar



GERBEN
KEUNING
Makelaar Wonen



JIMMY
SPELBOS
Erkend Hypotheekadviseur
bij Velthuysse & Mulder



JORDY
VAN KREEL
Makelaar Wonen

ZONNENBERG MAKELAARDIJ

Kantoor Veenendaal

☎ 0318 - 55 96 00

📍 Kerkewijk 108

3904 JG Veenendaal

Kantoor Rhenen

☎ 0317 - 22 80 18

📍 Frederik van de Paltshof 12

3911 LB Rhenen

Kantoor Ede-Wageningen

☎ 0318 - 79 60 05

📍 Stationsweg 94 B





6711 PW Ede

🏠 Maandag t/m vrijdag 09.00 - 12.30 & 13.30 - 17.30 uur

Kantoor Rhenen 1e zaterdag van de maand 09.00 tot 13.00 uur

Buiten onze kantooortijden kunt u in overleg uiteraard een afspraak maken.

Volg ons op:

    / zonnenbergmakelaardij

🌐 www.zonnenbergmakelaardij.nl

✉ info@zonnenbergmakelaardij.nl

